

Llamhidydd yr harbwr (*Phocoena phocoena*)



Llun : Archif CSC

yn Ardaloedd Cadwraeth Arbennig Morol Bae Ceredigion a Gorllewin Cymru

Llamhidydd yr harbwr

Llamhidydd yr harbwr yw cefnder llai, mwy swil a mwy cyfrinachgar y dolffiniaid. Yn y gorffennol, arferai llamhidydd yr harbwr gael ei alw y 'mochyn chwythlyd' oherwydd y sŵn a wna pan fydd yn dod i'r wyneb i anadlu.

Mae llamhidydd yr harbwr yn aeddfedu'n rhywiol pan fydd yn dair i bump oed. Bydd llamhidydd yr harbwr yn rhoi genedigaeth i lo bach bob un i ddwy flynedd, rhwng Mai ac Awst fel arfer. Y cyfnod cario yw un ar ddeg mis, a chaiff lloeau eu diddyfnu pan fyddant rhwng wyth mis a blwydd. Mae ei gyfradd atgenhedlu isel yn golygu bod ei boblogaeth mewn perygl o ddirywio.

Prin yw'r rhai sy'n byw i fod yn hŷn na naw i ddeuddeg oed, er bod rhai anifeiliaid wedi cael eu cofnodi hyd at dair ar hugain oed.



Llun: Janet Baxter

Golwg

Mae llamhidydd yr harbwr yn un o'r anifeiliaid lleiaf yn rheulu'r dolffiniaid a'r llamhidyddion, ac yn mesur llai na hanner maint dolffin trwynbwl.

Mae llamhidydd yr harbwr aeddfed yn mesur 1.4 - 1.9 metr yn unig, ac mae'r fenyw ychydig yn fwy na'r gwryw.

Yn wahanol i'w perthnasau y dolffiniaid, nid oes gan llamhidydd yr harbwr dalcen 'melon', amlwg a dim pig.

Mae'r pen yn fach ac yn grwn, ac mae'r geg yn troi tuag at i fyny, fel pe bai'n gwenu.



Llun: Janet Baxter

Mae gan llamhidydd yr harbwr asgell ddorsal fach, isel a thrionglog, yn wahanol i'r dolffin trwynbwl sydd ag asgell ddorsal dal, siâp hanner lleuad. Mae ochr isaf llamhidydd yr harbwr yn welw, mae ganddo gorff tywyll a chadarn ac esgyll isel, bach, ychydig yn grwn. Mae streipen denau yn rhedeg o'r geg i'r esgyll.

Mae llamhidydd yr harbwr ifanc yn bŵl ei liw o'i gymharu â'i rieni.

Ymddygiad

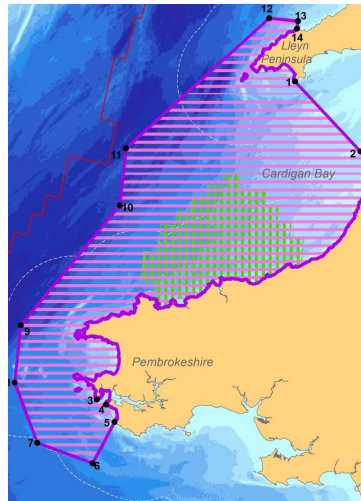
Gellir gweld y mamaliaid morol bach, anodd eu gweld ond arbennig iawn yma mewn dŵr gweddol bas, llai na 200 metr o ddyfnder, yn enwedig mewn llifoedd llanw ac o gwmpas penrhynion. Gallant blymio am hyd at chwe munud. Mae eu maint bach, eu hasgell ddorsal drionglog, fach, a'r rholio ysgafn wrth iddynt ddod i'r wyneb i anadlu yn nodweddion arbennig i gadw golwg amdanynt.

Map dosbarthiad (Cadwraeth Morfilod a Dolffiniaid)



Prin iawn y bydd llamhidydd yr harbwr yn ymddwyn mewn ffordd chwareus, sy'n dal sylw, ac nid yw'n neidio'n acrobatig, yn llamu ac yn slapio'r cynffon fel y dolffin trwynbwl. Mae'n nofio'n araf fel arfer ac i'w weld yn unigol neu mewn grwpiau bwydo bach yn aml. Y grŵp cymdeithasol mwyaf cyffredin yw'r fam a'r llo. Fel arfer bydd yr anifeiliaid swil yma yn osgoi cychod ac unrhyw beth arall ar y dŵr. Gan eu bod yn fach mae'n rhaid iddynt fwydo'n gyson i gynnal tymheredd eu corff yn ein moroedd oer, ac mae hyn yn golygu bod gor-bysgota yn gallu arwain at ddirywiad yn eu hadnoddau bwyd. Maent yn bwydo'n bennaf ar rywogaethau o bysgod sy'n byw ar waelod y môr, fel llymriod, sy'n golygu eu bod mewn perygl o gael eu dal fel 'sgil-ddalfa' - trwy fynd ynghlwm yn ddamweiniol mewn rhwydi pysgota. Mae llamhidydd yr harbwr hefyd yn bwydo ar bysgod heigiog fel y pennog a'r gwyniad. Fel arfer byddant yn dilyn symudiadau ysglyfaethu tymhorol, gan symud i'r lan yn yr haf ac allan i'r môr yn y gaeaf.

Llamhidydd yr harbwr yw'r unig aelod o deulu'r llamhidydd sydd i'w weld yn nyfroedd Ewrop. Gellir ei weld o gwmpas y DU. Mae ei amrediad yn lledu ar draws dyfroedd arfordirol oer, tymherus hemisffer y Gogledd. Ceir tair Darpar Ardal Cadwraeth Arbennig ar gyfer llamhidydd yr harbwr yng Nghymru, ac mae Ardal Cadwraeth Arbennig Morol Gorllewin Cymru yn cwmpasu Bae Ceredigion.



Map o Ddarpar ACA Morol Gorllewin Cymru (Cyd-bwyllgor Cadwraeth Natur)

Bygythiadau

Y bygythiad mwyaf ar hyn o bryd i lamhidydd yr harbwr trwy ei amrediad yw sgil-ddalfa' - ei ddal yn ddamweiniol mewn rhwydi pysgota sy'n arwain at filoedd o farwolaethau bob blwyddyn. Mae dirywiad yn y boblogaeth hefyd wedi cael ei gysylltu â llai o adnoddau bwyd, efallai oherwydd gor-bysgota. Mae'n anifail anodd ei weld ac felly mae'n anodd ei astudio; nid yw gwyddonwyr yn gwybod llawer iawn am ymddygiad llamhidydd yr harbwr ac mae ymchwil yn canolbwyntio'n bennaf ar yr anifeiliaid sy'n cael eu lladd fel sgil-ddalfa mewn rhwydi pysgota neu gyrrff meirw sy'n dod i'r lan.

Mae tystiolaeth newydd yn awgrymu fod llamhidydd yr harbwr efallai yn ei chael hi'n anodd i atgenhedlu'n llwyddiannus oherwydd lefelau uchel o lygredd.

Os ydych yn gweld llamhidydd yr harbwr rhowch wybod i'r Swyddog Ardal Warchoddedig Forol trwy wefan Ardal Cadwraeth Arbennig Bae Ceredigion.

www.cardiganbaysac.org.uk

Os ydych chi'n gweld llamhidydd yr harbwr pan fyddwch ar y môr, cadwch bellter o 100m oddi wrtho o leiaf a dilynwch God Ymddygiad Morol Ceredigion

